



tsumug.co.jp



株式会社 つむぐメディカル

〒373-0021
群馬県太田市東今泉町464番地1
太田ディストリビューションセンター[MADRE]内
Tel : 0276-56-9924
Fax : 0276-56-9941

会社案内

『いのちを守るチームの一員となる』 ～With Medical Team～

わたしたちは医療現場において、様々な角度から表面化していない本質的な問題にも向き合い、課題解決策を探していきます。

わたしたちのミッションは

「いのちを守るチームの一員となる」

メーカー、医療従事者、患者様の思いを“つむぎ”質の高い医療のためにテクニカルパートナーとして貢献してまいります。

わたしたちは、ディーラーとしての特性を活かしお客様にマッチした様々な製品やサービスを医療以外の技術も取り入れながら

「他にないものを生み出し」

信頼いただけるオンリーワンソリューションをご提案いたします。



メンテナンス

高い技術力と経験豊富なスタッフが、地域密着で医療機器を安心・安全に保守・メンテナンスいたします。頼りになるパートナーとして、お気軽にご相談ください。



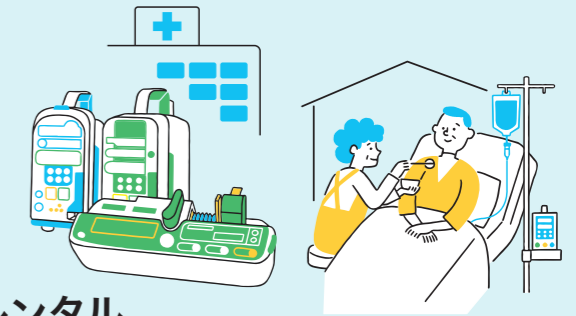
MDS メディカルデータセキュリティ

スペースの有効活用と管理の工数削減がお客様の大きなメリットです。当社はセキュアな環境で個人情報を厳重に管理し、お客様のデータを安心してお預けいただけます。必要なときに素早くアクセスできる体制を整え、効率的かつ安全なデータ管理をご提供いたします。



業務支援&リモート支援

弊社メンテナンススタッフにより、機器の適切な運用やメンテナンスをサポートします。お客様は専門的な業務に注力でき、日常的な保守メンテやトラブル時の迅速な対応をお任せください。これらをリモートで行う支援システムも構築しました。



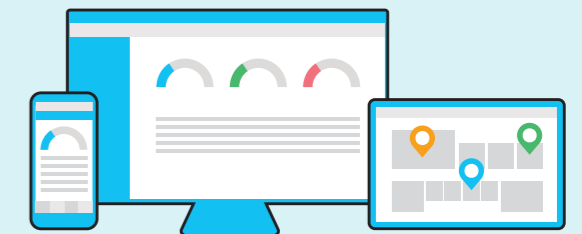
レンタル

豊富なラインナップと柔軟なプランで、お客様のニーズにマッチした機器を提供。信頼性の高いメンテナンス体制も整え、お客様に安心と利便性をお届けします。必要なときに必要なだけ、お気軽にご利用ください。



ホルター心電図解析

通常の心電図では捉えきれない一時的な不整脈や異常な心拍動を検出することが可能です。ホルター心電図解析業務は、これらのデータを専門的に解析し、医療プロフェッショナルに詳細な情報を提供するサービスです。



医療機器管理システム

機器の適切な管理をサポートし、施設の効率向上に寄与します。機器の配置やメンテナンススケジュールの管理、トラブルの早期発見を促進し、リアルタイムな機器の状況把握が可能です。安全で効率的な機器運用をお求めの方に最適なシステムです。



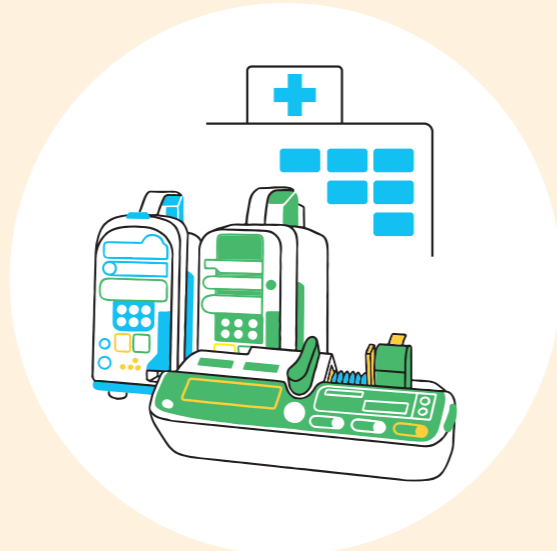
メンテナンス

購入～更新までどこにお願いすればよいの?を解決します。
 納品・設置・設定からその後の突発的な修理・定期点検まで対応!
 経験豊富なメーカー技術認定者が、医療機器のインストール
 (納品設置)から日常的な点検、法令で定められた定期点検や予防
 保全ONコール修理までを高い技術力をもってサポートし提出可能
 なレポートとして取り纏めいたします。

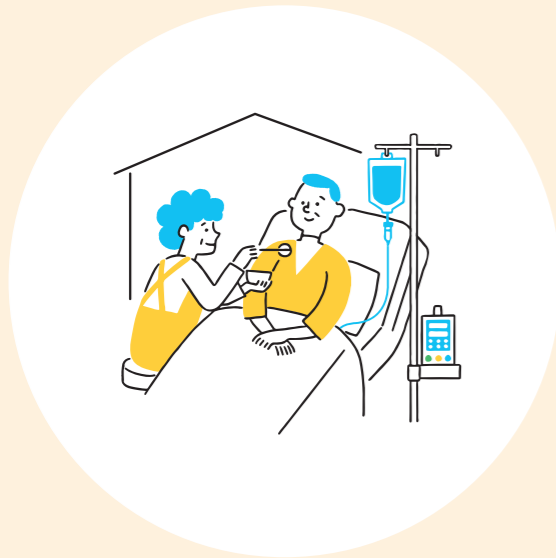
- インストール**
納品/設置/設定
- ONコール**
突発修理対応
- 点検**
定期・スポット点検の実施
- 各種提案**
お客様に合った各種プランを提案

院内向け機器レンタル

機器確保の悩み解消ツールになります!
 症例や患者の増減、院内の機種統一、研修用機器の準備などの
 際「台数の確保」「購入計画の作成」「定期点検計画と実施」が不
 要になります。また、購入・リースなどと組み合わせることにより、
 経営面にもやさしい仕組みが提案可能です。メンテナンスのプロが
 しっかりとチェックした機器で、安心・安全にご利用いただけます。
 利用状況に合わせて豊富な料金プランを提供します。



- レンタル期間**
最長1年間
(定期点検必須のため)
- レンタル料金**
1日単位
(料金は機種ごとに異なります)
- 機器の出荷・返却**
弊社担当が対応
(期間切れ、返却依頼時含む)
- 点検・管理**
消毒・定期点検
部品交換済



在宅向け機器レンタル

院内所有機に影響を与えず、必要なときに必要な台数を準備できま
 す。いつでも安心・安全・清潔な医療機器をご用意しております。利用
 状況に合わせて豊富な料金プランを提供します。
 例)院内所有を長期割の5年プランと在宅向け対象の1か月プランとの
 組み合わせを行うことで、全ての機器の保全費用の予算化や点検計画
 からの工数削減が可能です。

- レンタル期間**
1か月単位～1年間
(定期点検対象のみ)
- レンタル料金**
1か月(月内)単位
(料金は機種ごとに異なります)
- コールセンター**
24時間365日
対応
- 点検・機器**
消毒・定期点検
部品交換済



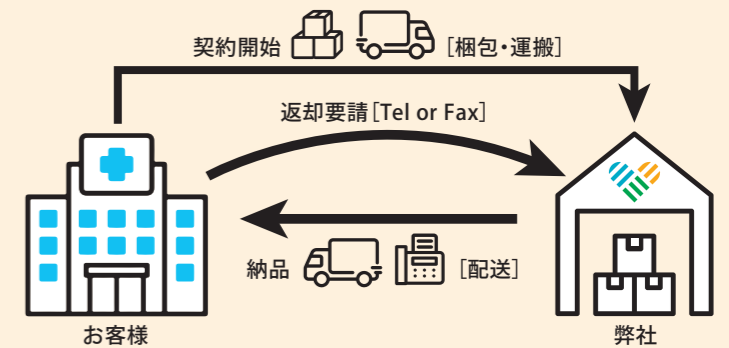
MDS メディカルデータセキュリティ

保管スペース確保や必要書類の出し入れを「院外書庫」で解決します。
 ◎電子カルテやDICOMに切り替えたが、過去の紙カルテやフィルム
 も保管しておきたい。(永久保管を含む)
 ◎移転・閉院するが保管義務がある。
 ◎院内の保管スペースが手狭になり、病室を利用している。
 ◎近くの貸倉庫では、賃料が高く出し入れにも手間が掛かり大変。
 これらの悩みを一緒に解決いたします。

- 24時間
セキュリティ体制
- 災害対策済倉庫
保管・管理
- 返却依頼・再保管
院外倉庫を実現
- 管理センター
ISO9001取得
(登録番号 JET-0339)

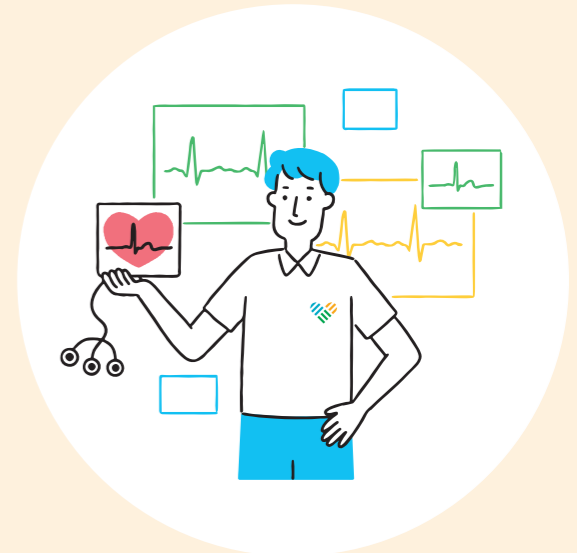
お預かりできるモノ

- ・入院カルテ及び外来カルテ
- ・レントゲンフィルム
- ・脳波記録
- ・納品書、請求書など
- ※その他、ご相談ください。

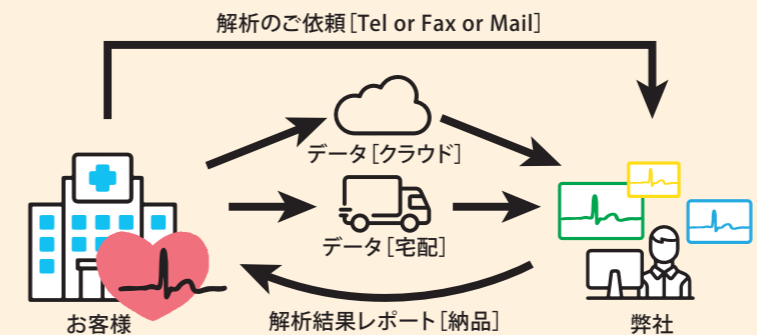


ホルター心電図解析

- ◎高額な解析装置、レコーダーを購入不用(レコーダーのレンタルあり)
- ◎ホルター心電図検査専門スタッフによる的確で迅速な解析結果
- ◎セキュアな環境でのクラウド授受により納期を大幅短縮
- ◎解析時に緊急性のある所見が発見された場合、至急連絡対応



- 24時間の波形を
すべて目で確認し解析
- お使いのレコーダーを
そのまま使用可能
- クラウド利用で
納期の短縮



Holter心電図でわかること

- ・自覚症状と心電図変化との関係
- ・不整脈の検出と重症度評価
- ・抗不整脈薬の薬評価
- ・ペースメーカーの作動評価
- ・心筋虚血の検出とその重症度評価
- ・心拍変動解析による自律神経活動度評価

■ 業務支援



機器管理業務

あれもこれもと業務が増えていませんか？

外部委託で有資格者ならではの業務に専念できます。

- ◎院内の医療機器の台帳作成
- ◎中央管理の日常点検
- ◎院内すべての機器の履歴管理（購入、点検、修理など）
- ◎サポートエンド情報、リコール情報、添付文書の管理
- ◎定期点検の計画と実施
- ◎修理窓口業務
- ◎会議資料作成、監査対応、更新計画・稟議書作成などをサポートいたします。

日常点検
定期点検

マニュアル
作成

各種記録の
保管・管理

院内備品の
一元化管理



中材業務

- ・洗浄、滅菌等の業務
- ・搬送及び回収に係る業務
- ・医療材料に係る管理業務
- ・手術室に係る業務
- ・機器の管理及び点検
- ・各部署の窓口業務
- その他

■ 管理支援



医療機器管理システム

医療機器管理システム Forista SECUREの販売。機器の院内での位置情報をモニタリングすることで、CEスタッフの無駄な時間を軽減し、通常業務の貸出返却や各種メンテナンス・問い合わせ・研修などを登録管理し機器台数の最適化を図り、購入価格と修理費を把握し次の機器更新の参考にさせていただけるシステムです。



位置情報を始めとした業務効率化を目指す

貸出返却からのメンテナンス作業の効率化

運用記録・研修計画など集計による監査対応を実現

リモートサポート



Web環境よりクラウドを利用した支援業務です。医療施設様と相談しながら現場目線で構築していくサービスになります。

つむぐメディカル 本社アルバム

